

安全法令ダイジェスト 改訂第6版

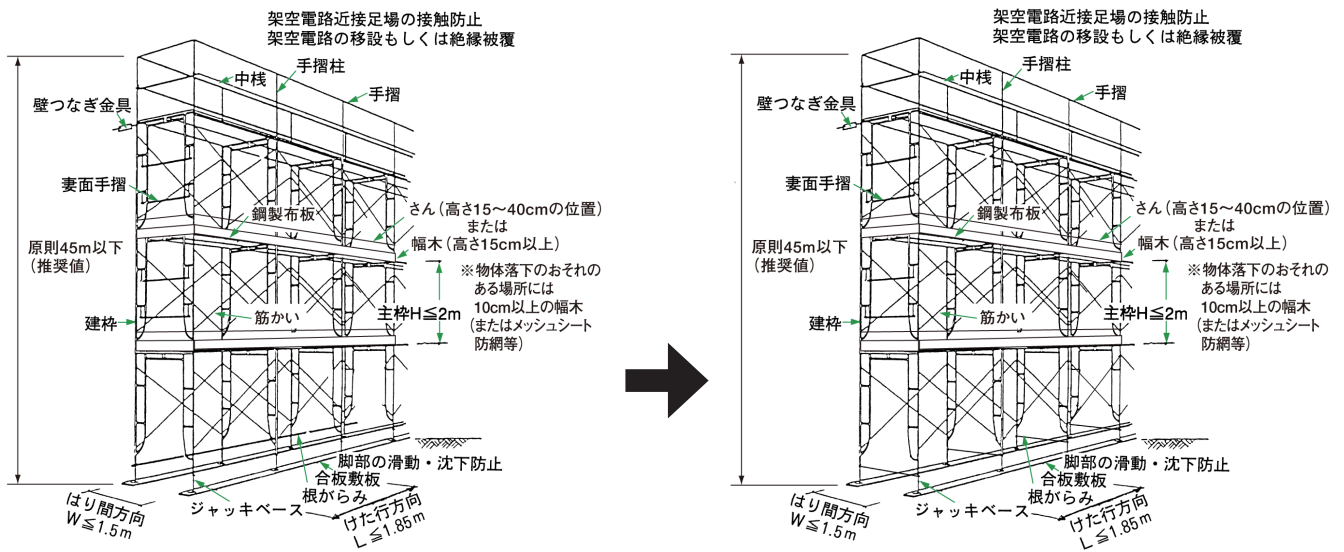
ポケット版・テキスト版 2015年6月1日第1刷 訂正箇所
※第2刷より反映させていただきます。

■お詫びと訂正

本書の掲載内容に下記の修正がございました。読者の皆様及び関係者の方々にご迷惑をおかけしましたことを深くお詫び申し上げます。

P103 上段 足場のイラスト

根がらみが「けた行方向」に描かれているのを「はり間方向」に修正。



P113 中段 「手摺の設置例」図表内の下部 幅木の説明

【訂正前】 足場板・鉄板等、高さ 15cm 以上とし、

【訂正後】 足場板・鉄板等、高さ 10cm 以上とし、

P213 中段

【訂正前】 建設業法施工規制第 14 の 2

【訂正後】 建設業法施行規則第 14 の 2

P244 立入禁止措置が必要な場所① 上段

【訂正前】 仮設通路

【訂正後】 架設通路